

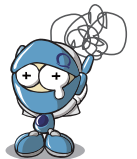
# 05 쌓여만 가는 도장두께 데이터! 간편한 정리 방법은 없을까요?



하루에도 수천 번 측정해야 하는 선박, 다리, 철골, 대형 철 구조물의 감리업체 담당자에게는 통계 데이터는 매우 중요합니다. 하지만, 그 많은 데이터를 정리하고 관리하는 데에는 많은 시간과 노력이 필요했습니다. 담당자들은 항상 번거롭고 불편한 데이터 처리에 고심했었죠.

“측정데이터를 PC로 옮기는 작업이 너무 복잡합니다”

“간단하게 EXCEL로 옮길 수 있는 프로그램 어디 없나요?”



## 새로운 품질관리 시스템 소프트웨어 QNix Software 7.0이 간단히 해결해 드립니다.

한발 앞선 QNix Software 7.0의 통계 시스템은 각 도장 층마다 데이터를 빠르게 정리합니다.



생산성 향상



작업시간 감소

품질관리 / 비용절감

## 이제 각종 통계, 문서작업을 편리하게— 단 한번의 클릭만으로 보고서 작성이 가능합니다

QNix 코팅두께측정기의 모든 작업이 단 한번의 클릭으로 처리합니다.

첫째, PC로 Data 무선전송

QNix Software 7.0을 통해 QN-8500의 모든 설정을 사용자의 PC에서 무선으로 제어합니다.

둘째, MS Excel 등의 각종 통계분석과 문서작성 및 E-mail 발송



모르면 후회하는 최첨단 기술 지금 바로 접속하세요.

TEL. 02. 6292-1030 <http://www.sechang.com>